





**WOBLERY
LUREMAX**

ВОБЛЕРЫ LUREMAX

ECOGROUP ma przyjemność zaprezentować Państwu gamę nowoczesnych, wysokiej jakości przynęt wędkarskich pod marką LUREMAX. Marka LUREMAX narodziła się dzięki ogromnemu doświadczeniu praktycznemu zgromadzonemu przez naszych pracowników, którzy są wędkarzami praktykującymi z dużym doświadczeniem i doświadczeniem. Nasi specjaliści aktywnie współpracują zarówno z wędkarzami sportowymi, jak i prowadzącymi światowi inżynierowie zajmujący się opracowywaniem nowoczesnych przynęt. Dzięki tej interakcji i również wnikliwa analiza rynku, rodzą się najnowocześniejsze modele przynęt LUREMAX. Wszystkie przynęty produkowane są na najnowocześniejszym sprzęcie z materiałów przyjaznych dla środowiska pod ścisłą kontrolą jakości.



SYMBOLIKA



Long Cast System - system do dalekich rzutów w forma poruszających się ruchomych kulek specjalny kanał i zmiana środka ciężkości woblera podczas odlewania i na okablowaniu.



Rattle Box - komora akustyczna z jedną lub kilka grzechotek.



Super Shallow Runner - pracujący horyzont przynęty do 0,5 m.



Shallow Runner - pracujący horyzont przynęty do 1 m.



Medium Runner - pracujący horyzont przynęty do 1,5 m.



UV+ - to specjalna farba świecąca w świetle ultrafioletowym. Zwiększa widoczność przynęty na dużych głębokościach i w błocie.



Przynęta wyposażona jest w haczyki Saikyo (Japonia)



Deep Runner - pracujący horyzont przynęty 1,5-2,5 m



Medium Deep Runner - pracujący horyzont przynęty do 3,5 m.



Down Deep Runner - pracujący horyzont przynęty 3,5-6,5 m.



Top Water – przynęty, które działają na powierzchni wody.

STINKA

MEDIUM RUNNER

MEDIUM DEEP RUNNER



Wobler z ostrzem siodłowym jest specjalnie zaprojektowany do trollingu sandaczy, pstrągów potokowych i łososi. Ze względu na kształt nosa ostrza i specjalne wyważenie, Stinka podczas jazdy od czasu do czasu rzuca w bok, co prowokuje do brania łososia. Wobler jest „cichy” i nie ostrzega ryb brzęk metalowych kulek, co jest szczególnie ważne, gdy łowienie ostrożnych ryb. Przynęta okazała się dobra wyniki na zbiornikach w północno-zachodniej Rosji.

Artykuł	Rozmiar, cm	Waga, g	Typ	Zagłębienie, m	Kolory
NEW LWST110FMR	11	12	Floating	1-1,5	001, 003, 012, 015, 025, 026, 035, 036, 037, 038, 039, 040, 042, 076, 078, 087, 093
LWST110FMDR	11	12	Floating	2-3,2	001, 003, 012, 015, 025, 026, 035, 036, 037, 038, 039, 040, 042, 076, 078, 087

001

UV
003

UV
012

UV
015

UV
025

UV
026

UV
035

UV
036

UV
037

UV
038

UV
039

UV
040

UV
042

NEW UV
043

NEW UV
047

NEW UV
062

NEW UV
073

UV
076

UV
078

UV
087

NEW UV
093



UV
040

UV
042

UV
043

UV
047

UV
062



HOBBIT

DEEP
RUNNER



Niewielka przynęta z klasy shad, która posiada wszystkie zalety tego typu woblerów. Dobre do wędkowania ostrożny drapieżnik, który słabo reaguje na przynęty duży rozmiar. Może być używany zarówno do spinningu, jak i trollingu. Główne typy animacji to Stop & Go i również jednolite okablowanie.

Artykuł	Rozmiar, cm	Waga, g	Typ	Zagłębienie, m	Kolory
LWHB60FDR	6	7	Floating	2,5-3,5	012, 015, 024, 029, 030, 043, 055, 078



KILLER

MEDIUM DEEP
RUNNER



Killer jest przeznaczony do głębokiego trollingu 2-3,5 m. Przynęta można łatwo pogłębić na wymaganą głębokość i stabilnie utrzymuje dany horyzont. Dzięki grze o wysokiej częstotliwości i efektowi hałasu z komory akustycznej, wyposażony w metalowe kulki, Killer 120F uwiedzie ugryzienie najbardziej pasywnego drapieżnika. Wobler wyposażony jest w system dalekie rzuty. Głównymi obiektami poławu są sandacze, szczupaki, okonie.

Artykuł	Rozmiar, cm	Waga, g	Typ	Zagłębienie, m	Kolory
LWK120FMDR	12	17,5	Floating	2-3,5	012, 015, 025, 026, 030, 033, 036, 038, 039, 042, 043, 046, 047, 053, 055, 065, 073, 075, 076, 089, 094, 096, 139





SAMURAI

DOWN DEEP
RUNNER



Wszechstronny wobler głębiny, który nadaje się do łowienia szerokiej gamy drapieżników. Może być używany zarówno do zarzucania, jak i trollingu. Wykazał dobre wyniki podczas łowienia sandaczy i szczupaków głębokie odcinki zbiorników wodnych.

Artykuł	Rozmiar, cm	Waga, g	Typ	Zagłębienie, m	Kolory
LWSM90FDDR	9	13	Floating	3-4	001, 012, 015, 021, 024, 025, 026, 027, 028, 029, 030, 043, 055, 078

UV
078



001

UV
012

UV
015

UV
021

UV
024

UV
025

UV
026

UV
027

UV
028

UV
029

UV
030

UV
043

UV
055

HUNTER

DOWN DEEP
RUNNER



001

UV

012

UV

015

UV

017

UV

021

UV

024

UV

025

UV

026

UV

028

UV

029

UV

030

UV

043

043



Wobler - rybka głębinowa z systemem dalekich rzutów i kapsuła dźwiękowa, która zapewnia mu dalekie rzuty, oraz również przyciągają ryby przy słabej widoczności i zachmurzeniu woda. Świetnie nadaje się na szczupaki i sandacze w wodach z wielką głębia. Główne rodzaje animacji to jedholite okablowanie, Stop & Go i nieagresywne drganie.

Artykuł	Rozmiar, cm	Waga, g	Typ	Zagłębienie, m	Kolory
LWHN90FDDR	9	12	Floating	3-4	001, 012, 015, 017, 021, 024, 025, 026, 028, 029, 030, 043, 055, 078

UV
055

UV
078



POACHER

DOWN DEEP
RUNNER



UV
012

UV
015

UV
017

UV
021

UV
022

UV
023



Wobler głębinowy z dużym ostrzem. Przynęta wyposażona jest w specjalny system dźwiękowy, dzięki któremu jest lepiej widoczna dla drapieżnika. Kłusownik bardzo szybko zanurza się w dany horyzont i stabilnie na każdym bawi się głębokość. Świetnie nadaje się zarówno do spinningu, jak i trolling. Wykazuje dobre wyniki podczas łowienia sandaczy, szczupaków i duże okonie.



Artykuł	Rozmiar, cm	Waga, g	Typ	Zagłębienie, m	Kolory
LWP90FDDR	9	12	Floating	2-4	012, 015, 017, 021, 022, 023, 024, 025, 026, 027, 028, 029, 055, 078

GURU

DEEP RUNNER



Przynęta w stylu Shad o klasycznym kształcie dzięki szerokiemu Korpus, wytwarza potężne wibracje, wabiące na duże ryby drapieżne dystans. Ze względu na neutralną pływalność podczas przerwy w jeździe przynęta nie opada na dno i nie wypływa na powierzchnię. Główne metody animacji to jednolite okablowanie, okablowanie z zatrzymaniami Stop & Go, a także nieagresywne drganie. Nadaje się do średnie głębokości do zarzucania i trollingu.

Artykuł	Rozmiar, cm	Waga, g	Typ	Zagłębienie, m	Kolory
LWG62SPDR	6,2	9	Suspender	2-2,5	001, 007, 012, 014, 015, 017, 019, 020, 021, 041, 076, 078
LWG75SPDR	7,5	15	Suspender	2 - 3,5	

ARAGON

DOWN DEEP
RUNNER



Wobler klasy Shad ma lekko wydłużoną kształt ciała, który dodaje dodatkowego mobilność i łatwość gry. Dzięki dużemu ostrzowi w nosie Aragon szybko zanurza się w pracy głębokości, a nawet jest w stanie „kopać dno”, „walczyć” wszelkiego rodzaju małe przeszkody, przyciągające drapieżnika zabawą z wysoką częstotliwością. Równie dobrze nadaje się do spinningowania i trollingu.

Artykuł	Rozmiar, cm	Waga, g	Typ	Zagłębienie, m	Kolory
LWA75FDDR	7,5	11	Floating	4,5-5,5	001, 012, 015, 017, 024, 026, 029, 030, 055, 056, 062, 078, 093, 095, 124, 125, 126, 127, 129, 130, 132



HUSKY

DOWN DEEP
RUNNER ↑



Wobler Deep Runner o geometrii korpusu, który zajmuje pozycję pośrednią między "shad" a "minnow". Husky to najlepszy wybór do łowienia szczupaków i sandaczy na głębokich wodach. Wobler sprawdził się jako dobra strona podczas łowienia z trollingiem.

Artykuł	Rozmiar, cm	Waga, g	Typ	Zagłębienie, m	Kolory
LWH80FDDR	8	14	Floating	2,5-3	001, 007, 012, 014, 015, 017, 019, 020, 021, 041, 076, 078
LWH100FDDR	10	21	Floating	3,5-4	001, 007, 012, 014, 015, 017, 019, 020, 021, 028, 030, 041, 043, 062, 063, 076, 078, 096

UV
063

UV
076

UV
078

UV
096



001

UV
007

UV
012

UV
014

UV
015

UV
017

UV
019

UV
020

UV
021

UV
028

UV
030

UV
041

UV
043

UV
062

UV
062



ZIF 90

DOWN DEEP
RUNNER



Wobler to „młodszy brat” modelu ZIF 120F DDR. Mimo niewielkich rozmiarów jest łatwy pogłębia się do 4 metrów. Wyposażony w system zarzucania na duże odległości, który pozwala na dokładne i dalekie zarzucanie przynęty. Wydłużony omiatany korpus, o niskiej amplitudzie i gra z wysoką częstotliwością sprawia, że jest to ulubiony przy łowieniu sandacza i szczupaka. Zif 90F jest wyposażony w dwie wysokiej jakości trójniki Saikyo.

Artykuł	Rozmiar, cm	Waga, g	Typ	Zagłębienie, m	Kolory
LWZ90FDDR	9	8,5	Floating	2,5-4	012, 015, 025, 026, 030, 033, 036, 038, 039, 042, 043, 046, 047, 053, 055, 065, 073, 075, 076, 089, 094, 096, 139



ZIF 120

DOWN DEEP
RUNNER

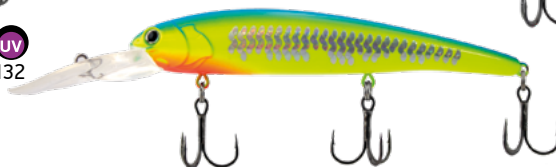


Klasyczny przedstawiciel woblerów Deep Runner. Wydłużone, prześwitujące ciało, niska amplituda i wysoka częstotliwość sprawiają, że ta przynęta jest idealna na sumy, szczupaki i sandacze. Podczas trollingu na cienką żyłkę, ten wobler z łatwością nurkuje na głębokość 6 metrów.

Artykuł	Rozmiar, cm	Waga, g	Typ	Zagłębienie, m	Kolory
LWZ120FDDR	12	19	Floating	3,5 - 6	012, 015, 017, 021, 022, 023, 024, 025, 026, 027, 028, 029, 045, 047, 055, 062, 078, 087, 097, 125, 126, 127, 129, 130, 132



NEW UV 132



PUNISHER

NEW

MEDIUM
RUNNER



Główną metodą animacji tego wabika jest drganie. Podczas biegu Punisher wykonuje szerokie poślizgi z boku na bok, wypisując klasyczną jodełkę. Punisher jest przeznaczony przede wszystkim dla łowienia średnich i dużych szczupaków na średnich głębokościach, ale może być również używany do łapania walleye i inne drapieżniki.

Artykuł	Rozmiar, cm	Waga, g	Typ	Zagłębienie, m	Kolory
LWPN110FMR	11	17	Floating	0,5-1,5	012, 014, 015, 017, 130, 055, 066, 069, 076, 078, 082, 124, 126



STALKER

MEDIUM
RUNNER



Wobler należy do klasy Big Minnow. Wyposażony w system magnetyczny do dalekich rzutów z ruchomym środkiem ciężkości. Pozwala to na precyzyjne rzuty na duże odległości, nawet z silny, porywisty wiatr. Po zanurzeniu w wodzie przynęta jest w pozycji pionowej (z głową w górę), przypominającą karmiącą się rybę. Model jest przeznaczony do skręcania okablowania. Na głupka Stalker ma szeroką grę w jodełkę z ruchami i pauzami. Oprócz drgań, wobler ma własną atrakcyjną grę na jednolitym okablowaniu. Stalker 130SP jest idealny do łowienia średnich i dużych szczupaków.

Artykuł	Rozmiar, cm	Waga, g	Typ	Zagłębienie, m	Kolory
LWST130SPMR	13	21,5	Suspender	0,8-1,5	015, 025, 026, 030, 038, 042, 044, 045, 047, 048, 052, 057, 058, 064, 065, 068, 073, 077, 078, 089



GRASPER

MEDIUM RUNNER



Może to być średniej wielkości wobler klasy Minnow używany zarówno do drgań, jak i jednolitego okablowania. Model idealnie nadaje się do poszukiwań aktywne szczupaki i szybkie łowienie dużych wód działki. Wyposażony w system odlewania na duże odległości, który składa się z magnesu i metalowych kulek wyważających, poruszających się po specjalnej kanał wewnątrz przynęty. Pozytywna pływalność wobler pozwala na użycie go do złowienia drapieznika w płytkich obszarach zbiornika za pomocą okablowania Stop & Go.

Artykuł	Rozmiar, cm	Waga, g	Typ	Zagłębienie, m	Kolory
LWGR110FMR	11	18,5	Floating	0,8-1,6	015, 025, 026, 030, 038, 042, 044, 045, 047, 048, 052, 057, 058, 064, 065, 068, 073, 077, 078, 089



BLAZE

MEDIUM
RUNNER



Wobler uniwersalny średniej wielkości klasy Minnow. Model jest drgającym woblerem i najlepiej sprawdza się podczas łowienia w wodach otwartych na głębokości 1,5-2 metrów. Dzięki metalowi kulki w przynęcie, bez problemu można zrobić długie i dokładne rzuty. Przynęta działa świetnie zarówno na nierównym, jak i jednolitym okablowaniu i jest wyposażony w „system głośników”. Podczas publikowania wychodzi szybko na daną głębokość. Ze względu na neutralną pływalność (szelki) można stosować długie pauzy, podczas których najczęściej dochodzi do długiego wyczekiwanego ugryzienia.

Artykuł	Rozmiar, cm	Waga, g	Typ	Zagłębienie, m	Kolory
LWBL97SPMR	9,7	10	Suspender	0,5-1,16	015, 025, 026, 030, 038, 042, 044, 045, 047, 048, 052, 057, 058, 064, 065, 068, 073, 077, 078, 089



PULSAR

NEW

TOP WATER



Przynęta powierzchniowa, imituje po okablowaniu zachowanie uciekającego narybku. Pływający typ ciała pozwala na użytkowanie woblера w najtrudniejszych warunkach - tam, gdzie najprawdopodobniej są miejsca postoju drapieżnika: obfity zaczepek, zarośla trawy. PULSAR emituje charakterystyczny i bardzo wyraźny bulgotanie, prowokowanie do ataku najbardziej pasywnych ryb. Popper pozwala na użycie różnych rodzajów okablowania - od szybkie krótkie szarpnięcia do powolnych przeciągnięć. I, co jest charakterystyczne, zachowuje się stabilnie, gdy zmarszczki i małe fale. Główne obiekty wędkarstwo - okonie, bolenie i szczupaki.

Artykuł	Rozmiar, cm	Waga, g	Typ	Zagłębienie, m	Kolory
LWPUL75F	7,5	8,5	Floating	0	026, 030, 075, 089, 091, 136, 138



JOKER

NEW

TOP WATER



Wobler przeznaczony jest do łowienia w warstwie przypowierzchniowej wody. Oryginalny design korpusu przynęty pozwala na tworzenie różnorodnych efektów dźwiękowych i wizualnych. Do animacji woblera wykorzystywane są opcje walkera i jerk. Podczas szarpania przynęta wypuszcza siorbanie i chlupot, a także dzięki otworom w dolnej części obudowy tworzą się bąbelki. Przynęta wyposażony w system dalekich rzutów, który to umożliwia rzucać woblerem na znaczną odległość bez salta w locie. Podczas wodowania popper zaczyna się bawić pierwszą kreską. Joker 90F to idealna przynęta powierzchniowa na szczupaki i duże okonie.

Artykuł	Rozmiar, cm	Waga, g	Typ	Zagłębienie, m	Kolory
LWJ90F	9	12	Floating	0	026, 030, 075, 089, 091, 136, 138



PUNCHER

NEW

DEEP↑
RUNNER↓



Średniej wielkości przynęta Crank z własną grą wysokiej częstotliwości. Działa na średnich głębokościach, zasięg horyzont sięga od 1,1 do 2,3 metra. Dziurkacz jest bardzo uparty, szybko nurkuje na ostateczny horyzont. Podczas pogłębiania ostrze woblera przechodzi stycznie wzdłuż dna, unosząc zachmurzoną chmurę i prowokując pasywne drapieżniki do atak. Krenk jest łatwy do kontrolowania, doskonale omija zarośnięte obszary. Połączenie kształtu i wagi przynęty ułatwiają dokładne rzuty ze znacznym zasięgiem. Dziurkacz może być używany nie tylko do odlewania, ale także jak przynęta trollingowa.

Artykuł	Rozmiar, cm	Waga, g	Typ	Zagłębienie, m	Kolory
LWPR52FDR	5,2	9,6	Floating	1,1-2,3	015, 025, 026, 030, 042, 044, 045, 057, 058, 078, 089, 133



MOKI

SUPER SHALLOW
RUNNER



Mały wobler klasy Crank ma ładowność jednego dużego metalowa kulka, która zapewnia dalekie rzuty, stabilną grę w silnych prądach i tworzy cichy dźwięk o niskiej częstotliwości, który wabi ryby. Moki to idealna przynęta na klenie, która nawet wtedy daje dobre rezultaty łowienie jazi, okoni, boleni i szczupaków.

Artykuł	Rozmiar, cm	Waga, g	Typ	Zagłębienie, m	Kolory
LWMK38FSR	3,8	4,5	Floating	do 0,5	002, 009, 012, 015, 017, 030, 056, 076, 078, 081, 082, 083



DIGGER

DEEP
RUNNER



Uniwersalna korba klasy woblera z super aktywną grą. Przynętę łatwo pogłębia się do poziomu 1,5 m i utrzymuje stabilnie dany horyzont. Digger DR jest wyposażony w system odlewania na duże odległości, który to umożliwia wykonywać dokładne i dalekie rzuty z dowolnej odległości. W tym modelu zastosowano niezawodne okucia i ostre haki Saikyo. Wobler sprawdził się doskonale podczas łowienia kleni i jazi w rzekach, a także kiedy łowienie pstrągów w sztucznych zbiornikach.

Artykuł	Rozmiar, cm	Waga, g	Typ	Zagłębienie, m	Kolory
LWD36FDR	3,6	4,2	Floating	0,8-1,5	002, 054, 067, 071, 072, 074, 075, 084, 088, 090, 091, 099



HOBO 32

SHALLOW
RUNNER ↑



Miniaturowy wobler klasy Crank pracujący w horyzoncie metrowym. Model przeznaczony do dryfowania, posiada dodatknią pływalność i zdolność do pływania utrzymać stabilną grę. Hobo SR jest wyposażony w specjalną komorę kuli akustycznej, która tworzy efekt hałasu prowokujący drapieżniki do ataku. Pomimo niewielkiej wagi wobler posiada dobre właściwości lotne. Głównymi obiektami wędkarstwa są kleń, jaź, pstrąg, okoń.



Artykuł	Rozmiar, cm	Waga, g	Typ	Zagłębienie, m	Kolory
LWHB32FSR	3,2	3	Floating	0,5-1	002, 054, 067, 071, 072, 074, 075, 084, 088, 090, 091, 099

HOBO 36

SUPER SHALLOW
RUNNER ↑



Uniwersalny wobler klasy Crank z aktywną atrakcyjną grą. Ze względu na minimalne pogłębienie modelu to wygodnie jest łowić na płycznach i sprowokować ryby ugryźć w warstwie wierzchniej. Przynęta ma specjalność komora z kulkami, która prowadzona tworzy efekt akustyczny przyciągający ryby. Wobler wyposażony jest w niezawodny okucia i najostrejsze haczyki Saikyo. Hobo SSR spodoba się miłośnikom ultralekkiego spinningu, a także łowcom kleni i pstrągów.



Artykuł	Rozmiar, cm	Waga, g	Typ	Zagłębienie, m	Kolory
LWHB36FSSR	3,6	3,5	Floating	0,2-0,5	002, 054, 067, 071, 072, 074, 075, 084, 088, 090, 091, 099

SENPAI



Ultralekka, wydłużona rolka. Głównym celem jest łowienie pstrągów w płatnych stawach. Dzięki swój kształt, wobler jest w stanie nie stracić swojej gry, gdy najwolniejsze wypychanie, prowokując tym samym najostrożniejszego pstrąga do brania. Poziom roboczy przynęty znajduje się w górnych warstwach: 0,1-0,5 m. Oprócz pstrąga, Senpai doskonale sprawdził się podczas łowienia na średnich rozmiarach drapieżniki w stojących zbiornikach wodnych.

Artykuł	Rozmiar, cm	Waga, g	Typ	Zagłębienie, m	Kolory
LWSEFSSR	3	1,8	Floating	0,1-0,5	100, 101, 102, 103, 104, 105, 106, 107, 108, 109, 110, 111, 112, 113, 114



SPETS



Uniwersalny wobler w kształcie Shad. Posiada jasno wyrażną gra własna z wahaniami średniej częstotliwość, dzięki której można z powodzeniem łowić okonie, klenie, pstrągi i inne drapieżniki. Luremax Spets jest wyposażony w wysokiej jakości potrójne haczyki firmy Saikyo. Przynęta posiada specjalną komorę z kulką, która tworzy efekt akustyczny podczas prowadzenia, wabiąc ryby.

Artykuł	Rozmiar, cm	Waga, g	Typ	Zagłębienie, m	Kolory
LWSPFSR	4	2,7	Floating	0,3-0,7	105, 107, 108, 109, 110, 112, 114, 115, 116, 117, 118, 119, 120, 121, 122





SERENITY

MEDIUM RUNNER



UV 002



003



UV 005



UV 007



013



UV 014



UV 018



UV 078



Wobler klasy Minnow zaprojektowany specjalnie do drgań okablowanie (animacja). Po doskoczeniu Serenity wsuwa się do środka z boku, przedstawiający małą drapieźną rybę pędzącą w panice. Mały rozmiar przynęty (6,5 cm) połączeniu z neutralnym wypornością (szelki) i niewielką głębokością sprawiają, że idealnie nadaje się do łowienia okoni i szczupaków na płytkich wodach. Większość odpowiednim sposobem animacji jest agresywne szarpanie „okonia” krótkie przerwy.

Artykuł	Rozmiar, cm	Waga, g	Typ	Zagłębienie, m	Kolory
LWS65SP	6,5	4,1	Suspender	0,5-0,8	002, 003, 005, 007, 013, 014, 018, 078

GARLETTA



Mały tonący wobler o niezależnej ekspresyjnej grze i możliwości wykorzystania go do szarpania okablowania. Osobliwością tej przynęty jest to, że zaczyna się po przerwie nurkować, energicznie wibrując z boku na bok wzdłuż podłużnej oś. Oznacza to, że nawet podczas przerwy przynęta nadal przyciąga ryby, co otwiera nowe możliwości w animacji przynęty.

Artykuł	Rozmiar, cm	Waga, g	Typ	Zagłębienie, m	Kolory
LWG60S	6	6,4	Sinking	0,5-0,8	001, 003, 005, 007, 008, 014, 018, 078



CRASH MINNOW



Mały szybko tonący wobler z aktywną zabawą. Na szarpącym kablu wobler nie wykonuje długich „ślizgów”, ale dostownie obraca się stojąc w jednym miejscu, naprzemiennie pokazując prawą lub lewą stronę. Po przerwie Crash Minnow zaczyna tonąć, mocno się trzęsąc boki. Te cechy woblera pozwalają nawet skłonić do brania najbardziej biernej i wybrednej rybie.

Artykuł	Rozmiar, cm	Waga, g	Typ	Zagłębienie, m	Kolory
LWCM55S	5,5	6,6	Sinking	0,8-1,4	003, 004, 005, 007, 008, 014, 015, 078



ELOISA



Klasa woblerów Shad Deep Runner i to mówi wszystko. Przemysłana forma korpusu i specjalne wewnętrzne wyważenie przyczyniają się do stabilizacji oryginalna gra. Główne metody animacji to okablowanie z zatrzymaniami Stop & Go, nieagresywne drgania, a nawet okablowanie. Eloisa wykazała dobre wyniki w trollingu w poszukiwaniu walleye i okoni na jeziorach północno-zachodniej Rosji. Przynęta dostępna jest w dwóch rozmiarach 60 mm przeciwko 68 mm.

Artykuł	Rozmiar, cm	Waga, g	Typ	Zagłębienie, m	Kolory
LWEL60SP	6	7,2	Suspender	1-1,8	003, 004, 007, 008, 010, 014, 015, 016, 017, 078
LWEL68SP	6,8	10	Suspender	1,2-2	

003

UV

004

UV

007

UV

008

010

UV

014

UV

015

016

UV

017

UV

078



JET MINNOW



Można śmiało powiedzieć o tym modelu, że gra równie atrakcyjnie na różnorodnym okablowaniu. Na przykład podczas drgań przynęta gwałtownie obraca się w bok, wykonując wąskie „ślizgi” i kusząco mieniąc się bokami. Na jednolitym woblerze aktywnie bawi się, przyciągając ryby, a Stop & Go to je go żywi.

Artykuł	Rozmiar, cm	Waga, g	Typ	Zagłębienie, m	Kolory
LWJM70SF	7	6	Floating	0,4-0,8	002, 003, 004, 007, 008, 014, 015, 078

UV

002

003

UV

004

UV

007

UV

008

UV

014

UV

015

UV

078



HAMMER VIB



Można śmiało powiedzieć o tym modelu, że gra równie atrakcyjnie na różnorodnym okablowaniu. Na przykład podczas drgań przynęta gwałtownie obraca się w bok, wykonując wąskie „ślizgi” i kusząco mieniając się bokami. Na jednolitym woblerze aktywnie bawi się, przyciągając ryby, a Stop & Go to je go żywił.

Artykuł	Rozmiar, cm	Waga, g	Typ	Kolory
LVHM65S	6,5	15	Sinking	001, 012, 015, 017, 035, 043, 055, 076, 078, 098
LVHM85S	8,5	33	Sinking	001, 012, 015, 017, 035, 043, 055, 076, 078, 098

YOJIMBO VIB



Klasyczny grzechotnik z umiarkowanie hałaśliwym odtwarzaniem wysokiej częstotliwości. Dodatkową zaletą jest komora akustyczna ze średniej wielkości koralikami atrakcyjny efekt. Świetnie sprawdza się na sandacze, szczupaki i okonie. Przynęta doskonale nadaje się również do łowienia pod lodem i przynętą. Otwarta woda.

Artykuł	Rozmiar, cm	Waga, g	Typ	Kolory
LWYV60S	6	14,3	Sinking	003, 004, 007, 008, 014, 015, 017, 078



www.lure-max.com